



2026 版

EH3000 系列电液伺服驱动器



PROFILE 企业简介

关于海天驱动

宁波海天驱动有限公司筹建于2005年，作为海天集团六大支柱产业之一，充分利用集团平台优势，深耕工业自动化、非道路移动机械、工业液压三大核心领域。其产品体系丰富完备，涵盖伺服电机、伺服驱动器、高性能控制器、液压马达、液压泵、液压阀、液压系统、伺服机械手、磁力模版、直线导轨副等核心零部件。

海天驱动精准把握制造业智能化升级趋势以及非道路移动机械电动化需求，凭借产品齐全、自主研发制造的集成优势，为合作伙伴提供高效、节能、精密的核心部件，以及机电液一体化的解决方案，持续助力装备制造业向绿色化、数字化方向迈进。

海天驱动：驱动你的卓越

驱动你的产品：

通过高效、节能的伺服控制系统、稳定精准的功能部件、灵活高功率密度的液压马达，提升用户产品的效率和性能。

驱动你的装备：

作为专业的电驱系统供应商，提供智能化、电动化的非道路移动机械解决方案，助力产品绿色、高效、智能发展，助力国家碳达峰、碳中和目标的实现。

驱动你的生产：

作为专业的伺服机械手、电控永磁产品生产商，提供机械设备周边自动化解决方案，打造稳定、高效、柔性的智能化生产线。



BRAND 品牌介绍

国内专业伺服系统供应商

海天驱动致力于成为专业的高端伺服系统制造商，为客户提供高效、稳定、精密的节能动力产品。目前，公司中大功率伺服系统年产能超20万套，至今，总供应量超150万套。技术水平与制造实力国内领先。

技术与研发实力

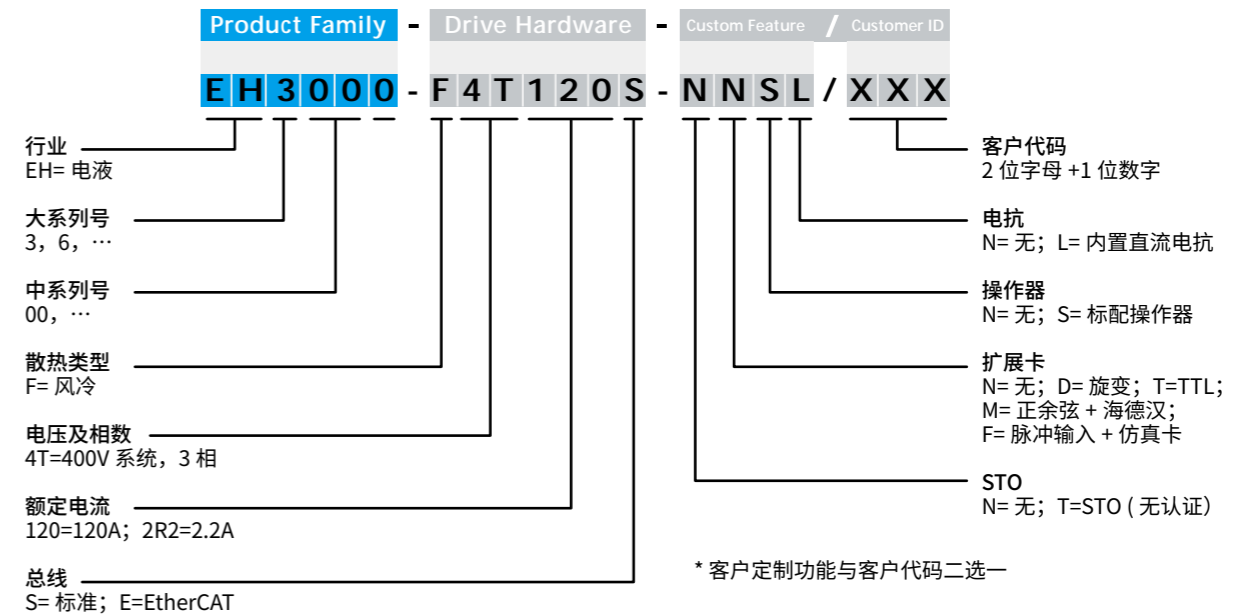
公司生产的伺服驱动器功率覆盖5.5kW-355kW，交流永磁伺服电机额定功率覆盖0.4kW-500kW，额定转矩覆盖2.2Nm-500000Nm，额定转速覆盖10rpm-20000rpm。目前全系列伺服系统已被广泛应用于注塑、压铸、铝型材挤压、油压、冶金、橡胶等领域。

EH3000 系列 11~90kW 电液伺服驱动器

EH3000 系列是海天驱动打造的新一代全能电液伺服驱动器，以五大核心优势重新定义高性能驱动：节能稳定、操作便捷、持久可靠、功能全面、性价比卓越。适合追求高效、稳定且易于维护的自动化系统集成与应用。



命名规则

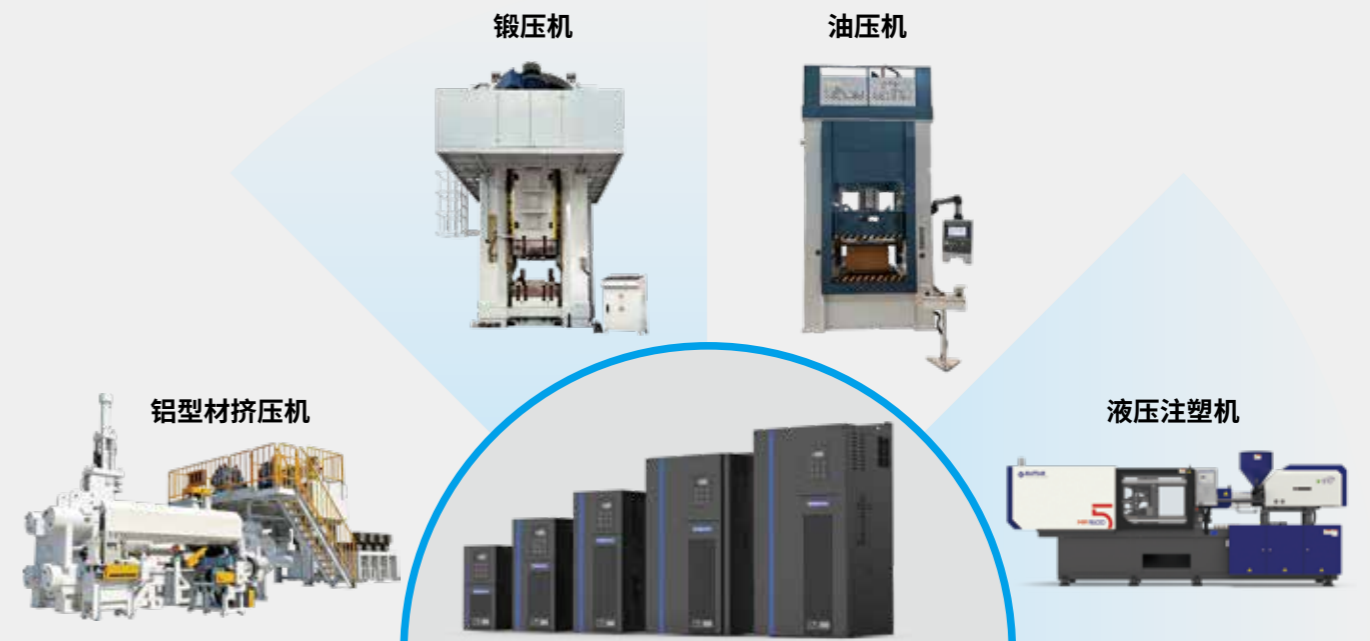


EH3000 系列特点

<p>【节能稳定】</p> <ul style="list-style-type: none"> 开关频率连续可调，节能高效，输出稳定 油压脉动补偿算法，显著降低油压波动 多泵合流算法优化，压力更稳、噪音更低 	<p>【操作便捷】</p> <ul style="list-style-type: none"> 支持远程维护，运维更便捷 电机参数免调谐，兼容参数自学习 配备 Type-C 接口，连接与设置更轻松 	<p>【持久可靠】</p> <ul style="list-style-type: none"> 进口主控芯片，成熟稳定，性能优异 优化存储算法，参数双备份，有效防止丢失 独立风道更防尘，耐热运行更持久 	<p>【功能全面】</p> <ul style="list-style-type: none"> 兼容多种电机控制 支持 EtherCAT (E 系列)、CAN、Modbus 等多种总线协议 支持第二编码器卡，扩展灵活 	<p>【高性价比】</p> <ul style="list-style-type: none"> 窄体紧凑设计，大幅节省安装空间 高功率密度，极简设计，实现极致性价比
--	---	---	---	--

EH3000 系列应用领域

广泛适用的高性能新一代电液伺服驱动器平台



控制板功能概览

EH3000 系列 11-15kW 风冷

注 1: ●表示支持此功能, ○表示不支持此功能

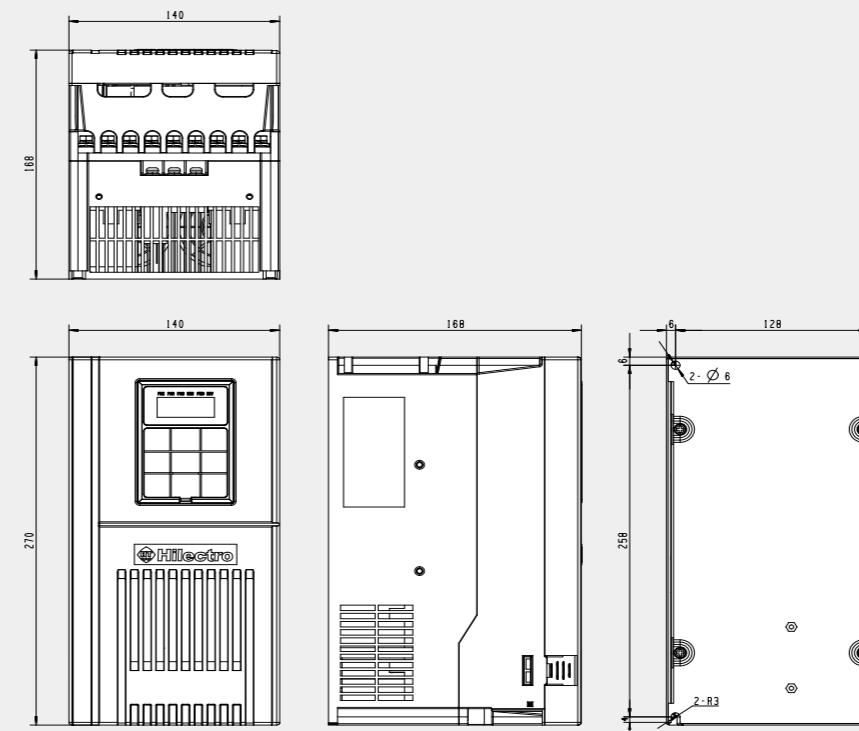
注 2: 可定制功能中支持的扩展卡可任选一种, 需在下单时特别说明

型号与控制板功能		EH3000-S (标准版)	EH3000-E (EtherCAT 版)
默认支持功能	数字 IO	●	●
	模拟量输入	●	●
	模拟量输出	●	●
	KTY/PTC	●	●
	旋变编码器	●	●
	BiSS-C 编码器	○	●
	Tamagawa absolute 编码器	●	●
	EnDat 2.2 编码器	○	●
	CAN 总线	●	●
	EtherCAT 总线	○	●
	STO (无认证)	○	●
可定制功能	Wi-Fi 操作器	●	●
	EH3000- 旋变扩展卡	●	●
	EH3000- 海德汉模拟量扩展卡	●	●
	EH3000- 数字量编码器扩展卡	●	●
	EH3000- 脉冲输入 + 仿真扩展卡	●	●
	EH3000-Modbus 通讯数字量 IO 扩展卡	●	●

型号 EH3000-F4T □□□ *XXX	024	033	
机壳代号	2#		
最大适用电机功率 (kW)	11	15	
输出	额定输出容量 (kVA)	17	23
	额定输出电流 (A)	24	33
	开关频率 (kHz)	4	
	最大电流有效值 (A)	48	66
	过载能力	150%, 60s	
	额定输出电压 (V)	400	
	最高输出电压 (V)	3 相, 380 ~ 440 (跟随输入电压)	
最高输出频率 (Hz)	400		
输入	电压范围 (V)	3 相, 380 ~ 440	
	允许频率波动 (Hz)	50/60 ± 5%	
	允许电压波动 (V)	-15% ~ +10%	
	额定输入电流 (A)	31	43

说明:

- 在允许的输入电压范围内, 应确保驱动器实际工作时的额定输出电流及额定输出功率不超过电气参数表中规定的额定值。
- 额定输入电流值会因电源侧阻抗、输入电抗器、直流电抗器、输出负载等条件而变动。

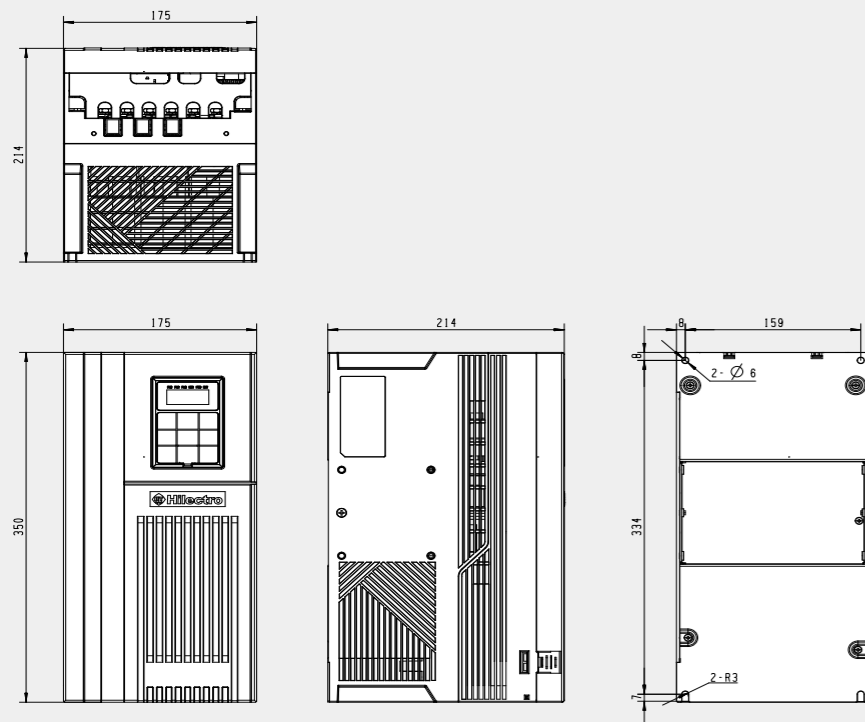


EH3000 系列 18.5-22-30kW 风冷

型号 EH3000-F4T □□□ *XXX	037	045	060
机壳代号	3#		
最大适用电机功率 (kW)	18.5	22	30
输出	额定输出容量 (kVA)	26	42
	额定输出电流 (A)	37	60
	开关频率 (kHz)	4	
	最大电流有效值 (A)	74	120
	过载能力	150%, 60s	
	额定输出电压 (V)	400	
	最高输出电压 (V)	3 相, 380 ~ 440 (跟随输入电压)	
输入	最高输出频率 (Hz)	400	
	电压范围 (V)	3 相, 380 ~ 440	
	允许频率波动 (Hz)	50/60 ± 5%	
	允许电压波动 (V)	-15% ~ +10%	
	额定输入电流 (A)	49.5	59

说明:

- 在允许的输入电压范围内, 应确保驱动器实际工作时的额定输出电流及额定输出功率不超过电气参数表中规定的额定值。
- 额定输入电流值会因电源侧阻抗、输入电抗器、直流电抗器、输出负载等条件而变动。

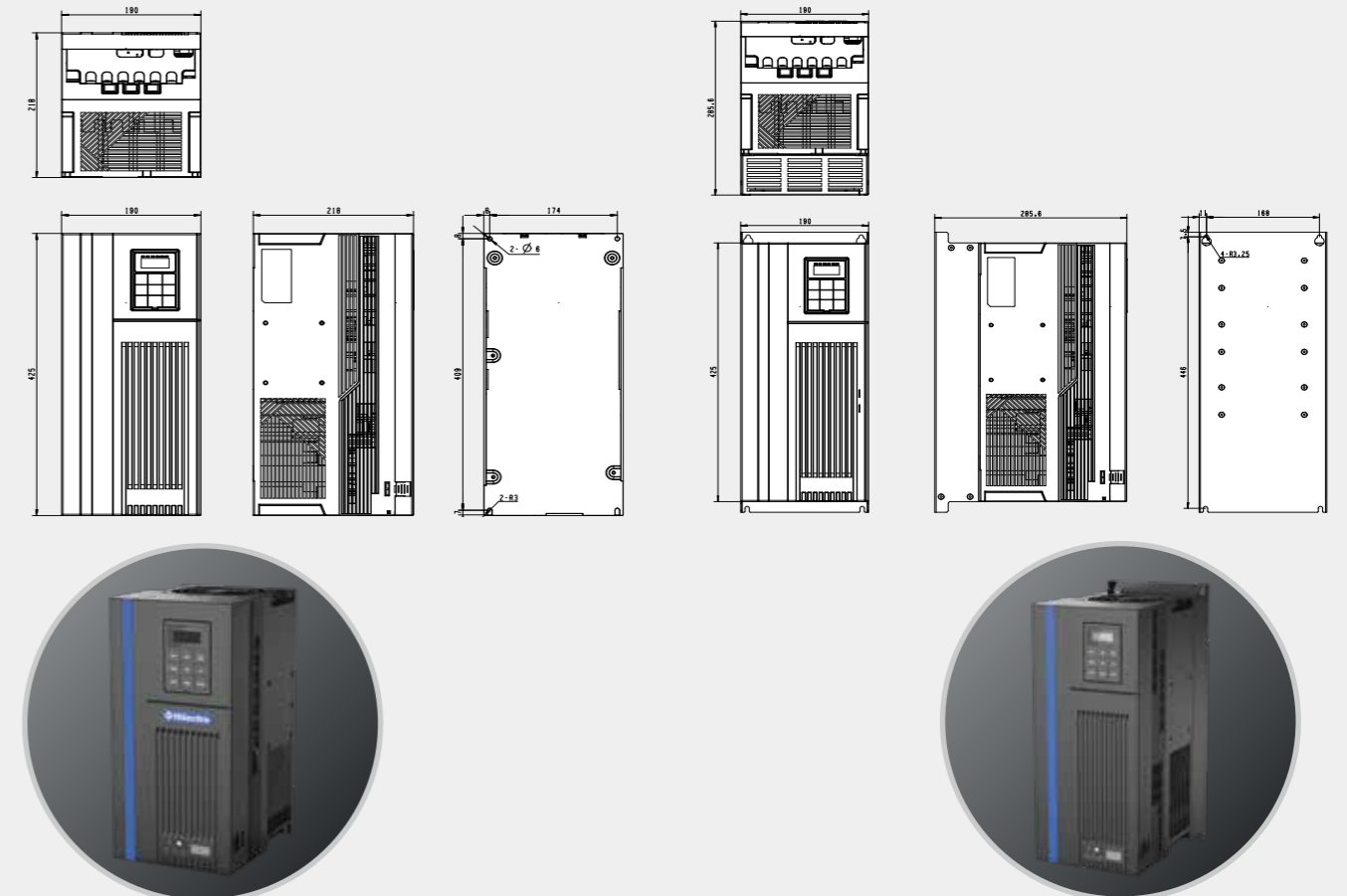


EH3000 系列 37-45kW 风冷

型号 EH3000-F4T □□□ *XXX	075	091	
机壳代号	4#		
最大适用电机功率 (kW)	37	45	
输出	额定输出容量 (kVA)	52	63
	额定输出电流 (A)	75	91
	开关频率 (kHz)	4	
	最大电流有效值 (A)	150	182
	过载能力	150%, 60s	
	额定输出电压 (V)	400	
	最高输出电压 (V)	3 相, 380 ~ 440 (跟随输入电压)	
输入	最高输出频率 (Hz)	400	
	电压范围 (V)	3 相, 380 ~ 440	
	允许频率波动 (Hz)	50/60 ± 5%	
	允许电压波动 (V)	-15% ~ +10%	
	额定输入电流 (A)	80	95

说明:

- 在允许的输入电压范围内, 应确保驱动器实际工作时的额定输出电流及额定输出功率不超过电气参数表中规定的额定值。
- 额定输入电流值会因电源侧阻抗、输入电抗器、直流电抗器、输出负载等条件而变动。
- 4# 机壳有两种机型: 下左图 (无电抗)、下右图 (带电抗)。

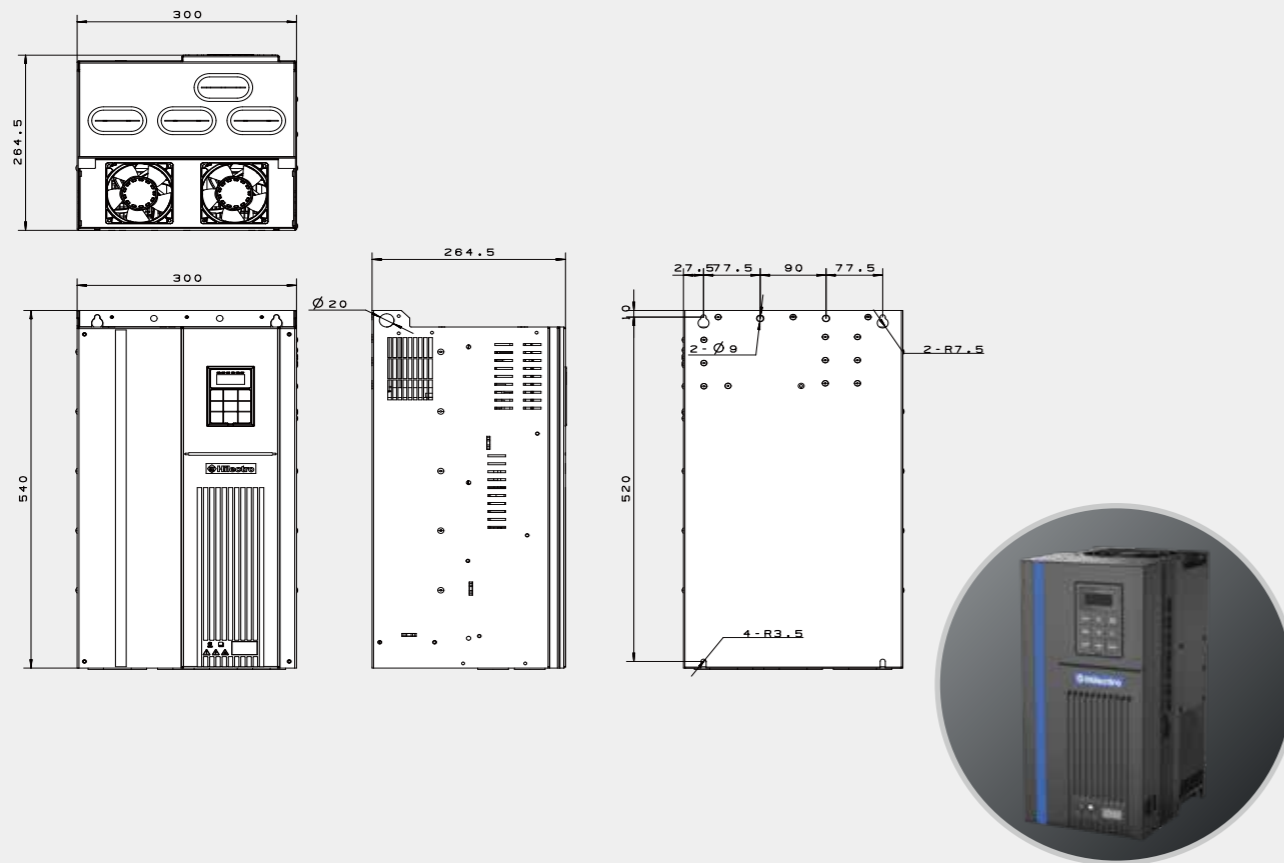


EH3000 系列 55-75kW 风冷

型号 EH3000-F4T □□□ *XXX	112	150
机壳代号	5#	
最大适用电机功率 (kW)	55	75
输出	额定输出容量 (kVA)	78
	额定输出电流 (A)	112
	开关频率 (kHz)	2.7
	最大电流有效值 (A)	224
	过载能力	150%, 60s
	额定输出电压 (V)	400
	最高输出电压 (V)	3 相, 380 ~ 440 (跟随输入电压)
输入	最高输出频率 (Hz)	400
	电压范围 (V)	3 相, 380 ~ 440
	允许频率波动 (Hz)	50/60 ± 5%
	允许电压波动 (V)	-15% ~ +10%
	额定输入电流 (A)	125

说明:

- 在允许的输入电压范围内, 应确保驱动器实际工作时的额定输出电流及额定输出功率不超过电气参数表中规定的额定值。
- 额定输入电流值会因电源侧阻抗、输入电抗器、直流电抗器、输出负载等条件而变动。



EH3000 系列 90kW 风冷

型号 EH3000-F4T □□□ *XXX	176	
机壳代号	6#	
最大适用电机功率 (kW)	90	
输出	额定输出容量 (kVA)	122
	额定输出电流 (A)	176
	开关频率 (kHz)	2.7
	最大电流有效值 (A)	352
	过载能力	150%, 60s
	额定输出电压 (V)	400
	最高输出电压 (V)	3 相, 380 ~ 440 (跟随输入电压)
输入	最高输出频率 (Hz)	400
	电压范围 (V)	3 相, 380 ~ 440
	允许频率波动 (Hz)	50/60 ± 5%
	允许电压波动 (V)	-15% ~ +10%
	额定输入电流 (A)	190

说明:

- 在允许的输入电压范围内, 应确保驱动器实际工作时的额定输出电流及额定输出功率不超过电气参数表中规定的额定值。
- 额定输入电流值会因电源侧阻抗、输入电抗器、直流电抗器、输出负载等条件而变动。

